



ACADÉMIE
DE CRÉTEIL

*Liberté
Égalité
Fraternité*

École académique de la formation continue

Une nouvelle école
pour accompagner
votre développement
professionnel



Offre de formation
2023-2024

Les parcours de formation
pour accompagner
l'entrée dans les métiers

Sommaire - parcours de formation

Entrée du programme académique de formation	Cycle - Public cible	Pagination
Personnel enseignant et personnel d'éducation		
Accompagner l'entrée dans les métiers	Cycle personnels enseignants néo-contractuels 2nd degré Année N et N+1	Page 3 - 4
	Cycle conseillers principaux d'éducation (CPE) néo-contractuels 2nd degré Année N et N+1	Page 5
	Cycle personnels enseignants fonctionnaires stagiaires 2nd degré à temps plein	Page 6
	Cycle conseillers principaux d'éducation (CPE) fonctionnaires stagiaires 2nd degré à temps plein	Page 7
	Cycle personnels enseignants néo-titulaires 2nd degré T1 et T2	Page 8 - 9
	Cycle conseillers principaux d'éducation (CPE) néo-titulaires 2nd degré T1 et T2	Page 10 - 11
Personnel administratif		
Accompagner l'entrée dans les métiers	Cycle personnels administratifs en EPLE	Page 12 - 15
	Cycle personnels administratifs en services académiques	Page 16 - 18
	Cycle personnels d'encadrement administratifs en EPLE	Page 19 - 20
	Cycle personnels d'encadrement administratifs en services académiques	Page 21 - 22

Accompagner l'entrée dans les métiers

Offre de formation 2023-2024

Personnel enseignant

➔ Cycle personnels enseignants néo-contractuels 2nd degré



Accueil institutionnel et accompagnement à la prise de fonction (année N)

Calendrier

- **Lundi 28 août après-midi** : accueil institutionnel
- **Mardi 29 août matin** : module culture académique commune
Construire son enseignement et faire vivre les valeurs de la République
Webinaire animé par trois formateurs 9h-12h
- **Mardi 29 août après-midi** : module culture académique commune
Construire son enseignement et mettre l'évaluation au service des apprentissages
Webinaire animé par trois formateurs 14h-17h
- **Mercredi 30 août et jeudi 31 août** : accueil par les doyens et formation disciplinaire par l'inspection



Au fil de l'année pour tous les néo-contractuels, un atelier en ligne positionné au plus près de la prise de fonction.

Atelier en ligne

Accueillir les nouveaux personnels et accompagner la prise de responsabilité immédiate en établissement



Fréquence

Un atelier proposé chaque mois avec un calendrier fixé en amont, animé par deux formateurs, d'une durée de 3 heures.



Calendrier

Un mercredi par période de 14h à 17h



Durée

3 heures



Modalité

Webinaire – un lien de connexion donné dès le recrutement



Cycle personnels enseignants néo-contractuels 2nd degré Année N et N+1

Parcours de formation proposés selon les besoins et le parcours professionnel antérieur avec un panel de modules transversaux au choix en fonction des besoins et une formation disciplinaire.

Parcours de formation année N

Accueillir les nouveaux personnels et accompagner la prise de responsabilité immédiate en établissement

Culture commune académique

Un module au choix

Durée 6 heures

Module

Construire un enseignement adapté à son public et aux contextes

Module

Savoir se positionner en tant que professeur et porter des valeurs

Module

Connaître les principes déontologiques et faire vivre les valeurs de la République

Module

Mettre l'évaluation au service des apprentissages

Module

Accompagner la transformation de la voie professionnelle

Module

Susciter la motivation des élèves pour favoriser leur engagement dans les apprentissages

Formation disciplinaire

Durée 12 heures

Objectif

Maîtriser les savoirs disciplinaires et leur didactique

Objectif

Construire, mettre en œuvre et animer des situations d'enseignement et d'apprentissage

Parcours de formation année N+1

Accompagner les personnels pour consolider la pratique professionnelle

Culture commune académique

Un module au choix

Durée 6 heures

Module

Connaître les mécanismes d'apprentissage avec l'apport des sciences cognitives

Module

Construire une relation pédagogique bienveillante

Module

Contribuer à la maîtrise de la langue dans son enseignement

Module

Mettre l'évaluation au service des apprentissages

Module

Accompagner la transformation de la voie professionnelle

Module

Contribuer à la formation à l'esprit critique des élèves

Formation disciplinaire

Durée 12 heures

Objectif

Consolider les fondamentaux de la didactique disciplinaire

Objectif

Adapter son enseignement à son public et aux contextes dans sa discipline



Cycle conseiller principaux d'éducation (CPE) néo-contractuels 2nd degré Année N et N+1

Parcours de formation proposés selon les besoins avec un panel de modules transversaux au choix en fonction des besoins et une formation métier pour accompagner la prise de responsabilité en établissement

Parcours de formation année N

Accueillir les nouveaux personnels et accompagner la prise de responsabilité immédiate en établissement

Culture commune académique

Un module au choix

Durée 6 heures

Module

Savoir se positionner en tant que CPE et porter des valeurs

Module

Susciter la motivation des élèves pour favoriser leur engagement dans les apprentissages

Module

Connaître les principes déontologiques et faire vivre les valeurs de la République

Formation métier

Durée 12 heures

Objectif

Construire et exploiter un tableau de bord de vie solaire pour lutter contre le décrochage scolaire

Objectif

Construire un projet de service vie solaire

Parcours de formation année N+1

Accompagner les personnels pour consolider la pratique professionnelle

Culture commune académique

Un module au choix

Durée 6 heures

Module

Connaître les mécanismes d'apprentissage avec l'apport des sciences cognitives

Module

Construire une relation pédagogique et éducative bienveillante

Module

Contribuer à la formation à l'esprit critique des élèves dans sa pratique professionnelle

Module

Contribuer à la maîtrise de la langue dans sa pratique professionnelle

Formation métier

Durée 12 heures



Cycle personnels enseignants Fonctionnaires stagiaires 2nd degré à temps plein



Parcours de formation de 12 jours

Formation par l'INSPÉ de Créteil - 9 jours

Calendrier

Avant la prise de fonction
Les 29 et 30 août

Durée

12 heures

Formation d'adaptation à l'emploi

- Préparation de la prise de fonction
- Construction des premières séquences

Calendrier

Journées filées

Durée

6 heures

Formation

- Culture professionnelle commune

Durée

30 heures

Formation disciplinaire intégrant des axes transversaux

Durée

6 heures
2 demi-journées

Échanges de pratiques entre pairs, en interdisciplinarité

Formation par l'École académique de la formation continue - 3 jours

Culture commune académique

Calendrier

- Au fil de l'année selon le parcours choisi

Durée

6 heures

Formation inter-degrés

À partir d'études de cas :

- Droits et obligations du fonctionnaire et principes déontologiques
- Valeurs de la République

Durée

12 heures

Accompagnement

- Individualisation du parcours de formation selon les besoins du fonctionnaire stagiaire
- Panel de modules transversaux au choix



Cycle conseillers principaux d'éducation (CPE) Fonctionnaires stagiaires 2nd degré à temps plein



Parcours de formation de 12 jours

Formation par l'INSPÉ de Créteil - 9 jours

Calendrier

Avant la prise de fonction
Les 29 et 30 août

Durée

12 heures

Formation d'adaptation à l'emploi

- Préparation de la prise de fonction
- Construction des premières séquences

Calendrier

Journées filées

Durée

6 heures

Formation

- Culture professionnelle commune

Durée

30 heures

Formation métier intégrant des axes transversaux

Durée

6 heures
2 demi-journées

Échanges de pratiques entre pairs

Formation par l'École académique de la formation continue - 3 jours

Culture commune académique

Calendrier

- Au fil de l'année selon le parcours choisi

Module 1

Durée
6 heures

Formation inter-degrés

À partir d'études de cas :

- Droits et obligations du fonctionnaire et principes déontologiques
- Valeurs de la République

Module 2

2 modules à choisir
parmi 3 propositions

Durée
12 heures

Le CPE, concepteur de son activité

Durée
6 heures

Encadrement et animation d'une équipe vie scolaire

Durée
6 heures

Prendre en compte des vulnérabilités et comportements inappropriés

Durée
6 heures



Cycle personnels enseignants néo-titulaires T1 2nd degré

Un parcours de formation d'une durée de 18 heures sur public désigné pour tous les personnels enseignants néo-titulaires en T1 (année qui suit la titularisation).

Parcours de formation

Parcours de formation dédié aux personnels enseignants néo-titulaires T1 2nd degré

Culture commune académique

Durée 6 heures

Contenu

Adapter sa pratique professionnelle à son public et aux contextes

Culture commune académique

Un module au
choix
Durée 3 heures

Module

Accompagner la
transformation de la
voie professionnelle

Module

Mettre l'évaluation
au service des
apprentissages

Module

Susciter la motivation
des élèves et
accompagner leur
engagement dans les
apprentissages

Module

Intégrer les
éducations
transversales dans sa
pédagogie

Module

Intégrer le
numérique à son
enseignement afin
d'accompagner le
travail personnel en
classe et hors la
classe

Module

Construire une culture
commune sur les gestes
professionnels efficaces
pour l'exploitation des
évaluations nationales

Déclinaison disciplinaire

Durée 9 heures

Contenu

Adapter sa pratique professionnelle à son public et aux contextes dans sa discipline



Cycle personnels enseignants néo-titulaires T2 2nd degré

Un parcours de formation d'une durée de 18 heures sur public désigné pour tous les personnels enseignants néo-titulaires en T2 (deuxième année qui suit la titularisation).

Parcours de formation

Parcours de formation dédié aux personnels enseignants néo-titulaires T2 2nd degré

Culture commune académique

Deux modules au
choix
Durée 3 heures

Module

Connaître les
mécanismes
d'apprentissage avec
l'apport des sciences
cognitives

Module

Adapter sa pratique
professionnelle à son
public en éducation
prioritaire

Module

Mettre en œuvre une
éducation à la
sexualité positive et
adaptée

Module

Accompagner la
transformation de la
voie professionnelle

Module

Mettre l'évaluation
au service des
apprentissages

Module

Renforcer les
compétences
numériques des
personnels
enseignants et
d'éducation (PIX+)

Module

Contribuer à la
formation à l'esprit
critique des élèves

Module

Contribuer à la
maîtrise de la langue
dans sa pratique
professionnelle

Module

Construire une culture
commune sur les gestes
professionnels efficaces
pour l'exploitation des
évaluations nationales

Déclinaison disciplinaire

Durée 12 heures

Contenu

Adapter sa pratique
professionnelle à son
public et aux
contextes dans sa
discipline



Cycle conseiller principal d'éducation (CPE) néo-titulaires T1 2nd degré

Un parcours de formation d'une durée de 18 heures sur public désigné pour tous les conseillers principaux d'éducation (CPE) néo-titulaires en T1 (année qui suit la titularisation).

Parcours de formation

Parcours de formation dédié aux conseillers principaux d'éducation néo-titulaires T1 2nd degré

Culture commune académique

Durée 6 heures

Contenu

Adapter sa pratique professionnelle à son public et aux contextes

Culture commune académique

Un module au choix
Durée 3 heures

Module

Intégrer les éducations transversales en tant que CPE

Module

Susciter la motivation des élèves et accompagner leur engagement dans les apprentissages

Module

Construire une culture commune sur les gestes professionnels efficaces pour l'exploitation des évaluations nationales

Déclinaison métier

Durée 9 heures

Contenu

Adapter sa pratique professionnelle à son public et aux contextes d'exercice des CPE



Cycle conseiller principal d'éducation (CPE) néo-titulaires T2 2nd degré

Un parcours de formation d'une durée de 18 heures sur public désigné pour tous les conseillers principaux d'éducation (CPE) néo-titulaires en T2 (deuxième année qui suit la titularisation).

Parcours de formation

Parcours de formation dédié aux conseillers principaux d'éducation néo-titulaires T2 2nd degré

Culture commune académique

Deux modules au
choix

Durée 3 heures

Module

Connaître les
mécanismes
d'apprentissage avec
l'apport des sciences
cognitives

Module

Adapter sa pratique
professionnelle à son
public en éducation
prioritaire

Module

Renforcer les
compétences
numériques des
personnels
enseignants et
d'éducation (PIX+)

Module

Construire une culture
commune sur les gestes
professionnels efficaces
pour l'exploitation des
évaluations nationales

Module

Contribuer à la
formation à l'esprit
critique des élèves

Module

Contribuer à la
maîtrise de la langue
dans sa pratique
professionnelle

Module

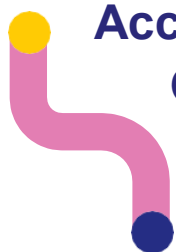
Mettre en œuvre une
éducation à la
sexualité positive et
adaptée

Déclinaison métier

Durée 12 heures

Contenu

Adapter sa pratique
professionnelle à son
public et aux
contextes d'exercice
des CPE



Accompagner l'entrée dans les métiers

Offre de formation 2023-2024

Personnel administratif



Cycle personnels administratifs en EPLE

Parcours de formation dédié aux personnels administratifs affectés en établissement

Objectifs Être accueilli et être accompagné dans ses nouvelles missions

S'approprier une culture commune académique

Acquérir une connaissance fine des procédures administratives et de gestion



Maîtriser les outils numériques en lien avec son métier

Structure du parcours

Ce parcours est composé :

- D'un tronc commun ;
- De modules spécifiques au secrétariat d'affectation (Direction/élèves ou Intendance) ;
- Le parcours est adossé au parcours m@gistère "SE - Adaptation à l'emploi des secrétaires d'EPL 2023-2024".

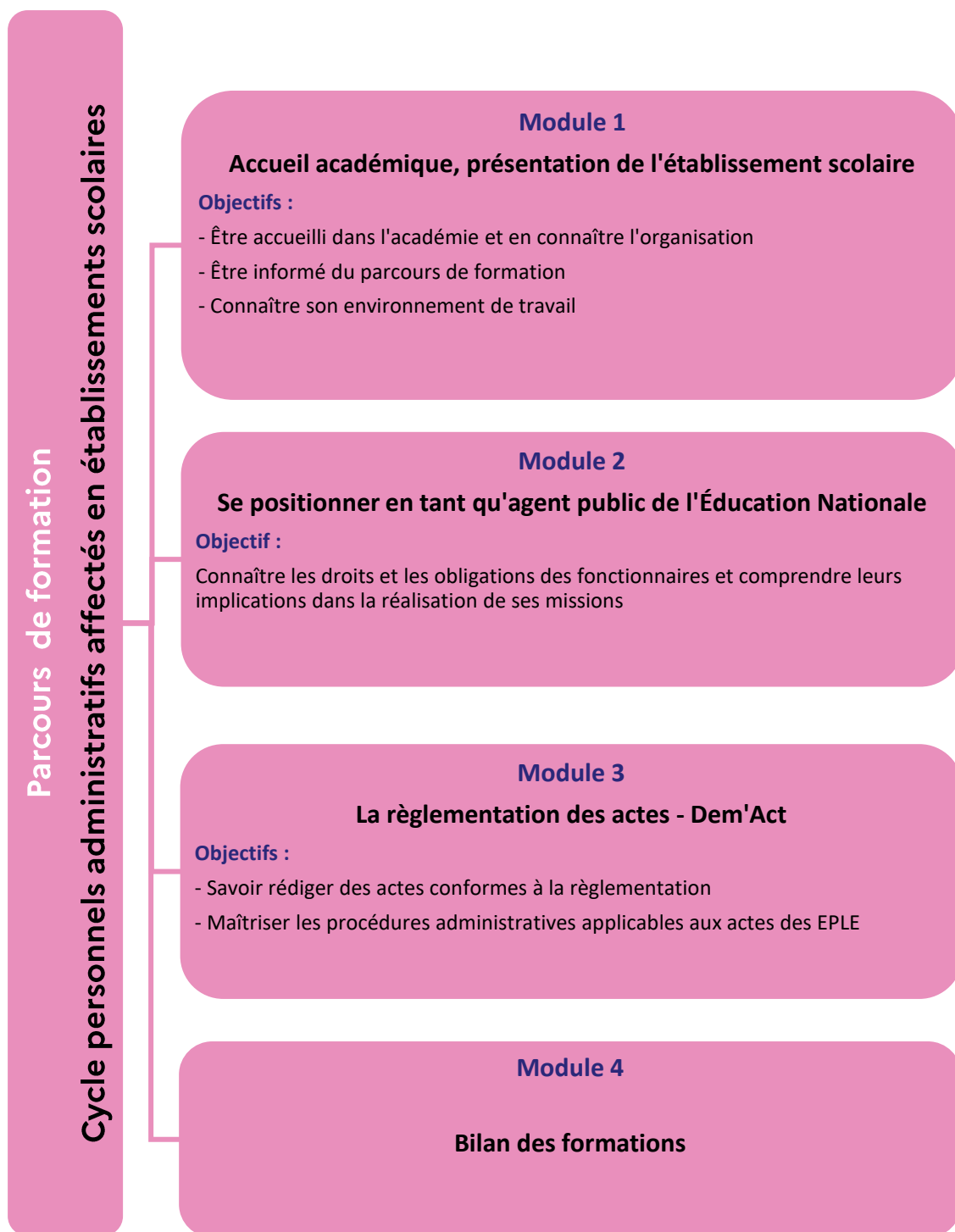
Légende du parcours

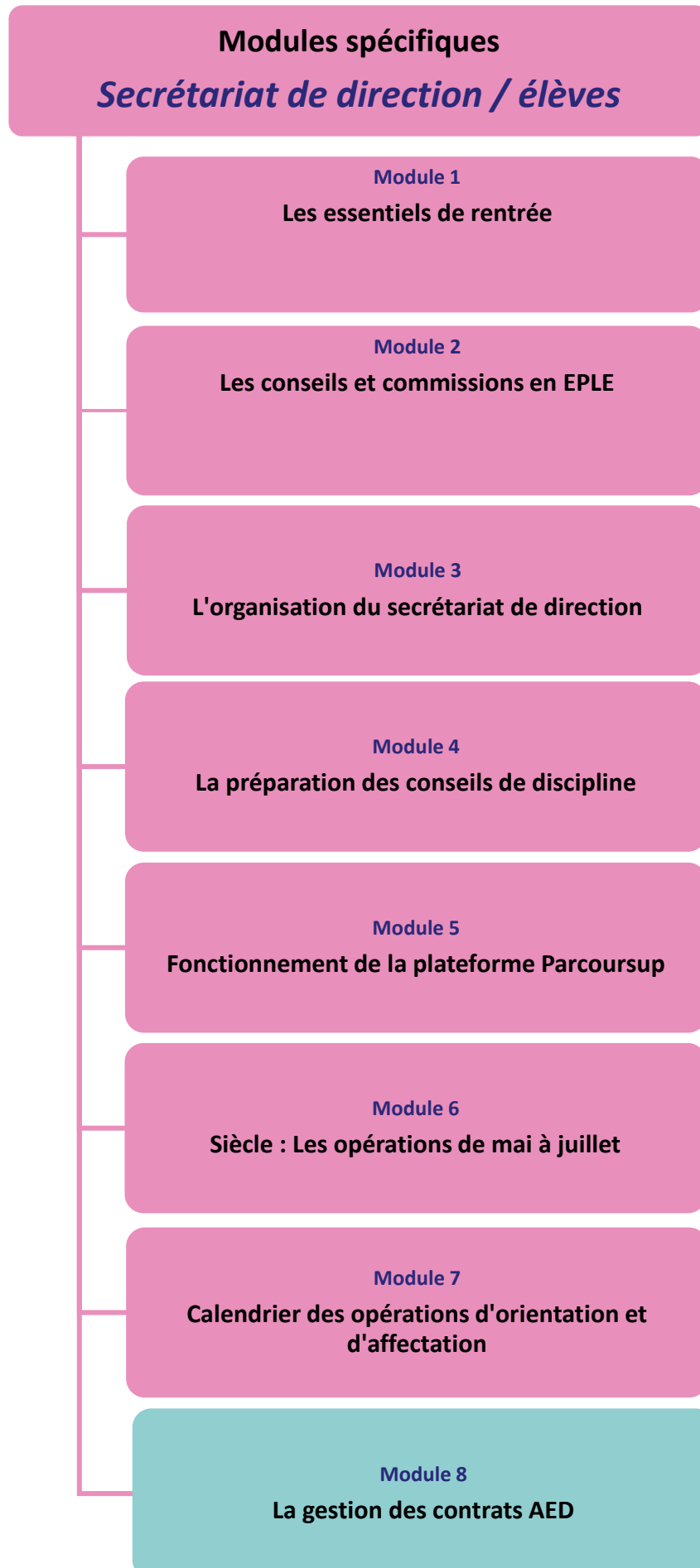
-  modules pour public désigné (pas d'inscription individuelle)
-  modules en inscription individuelle

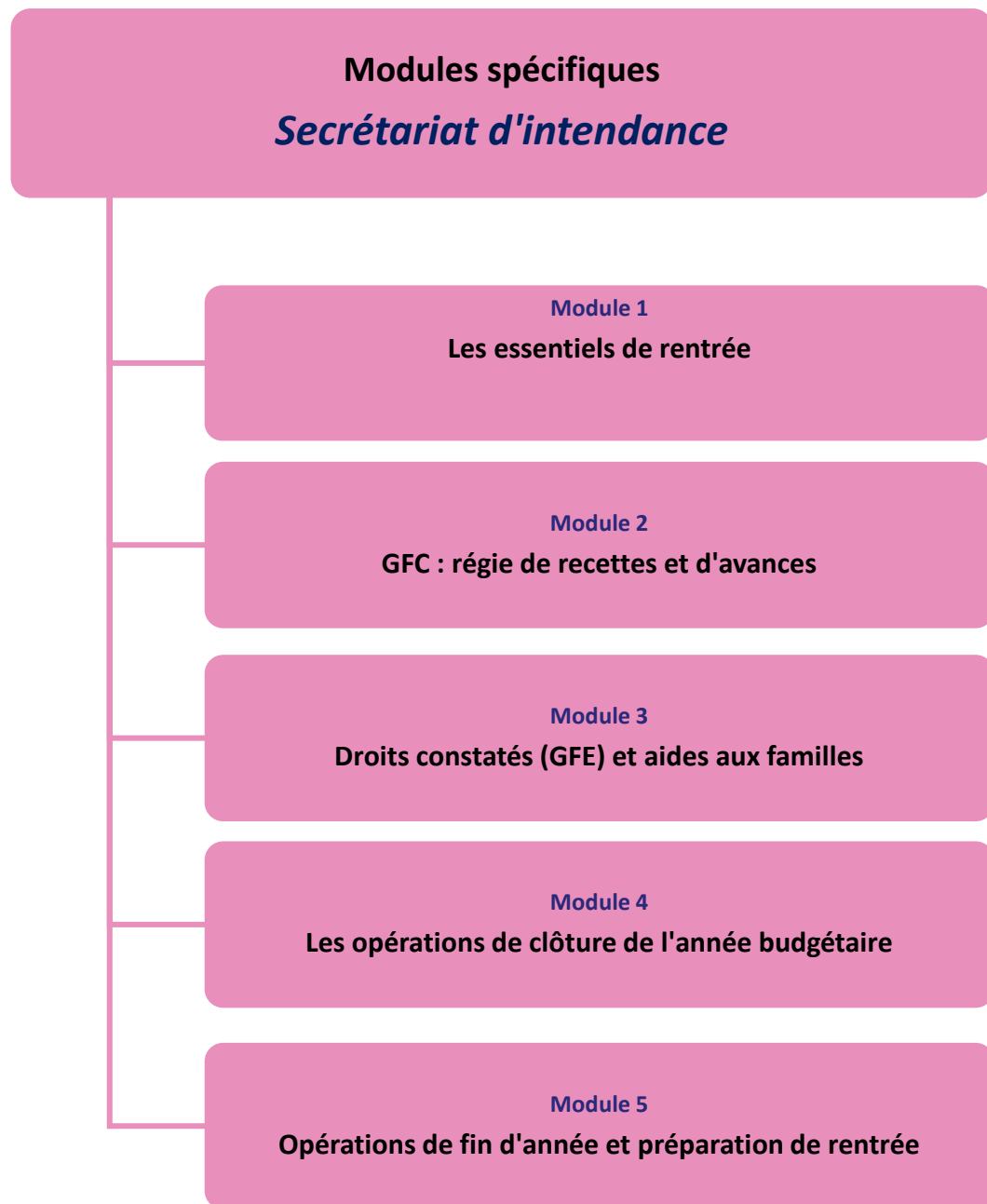


La dimension conseil

L'utilisateur a la possibilité d'être accompagné dans la construction de son plan personnalisé de formation ainsi que dans son développement professionnel.











Cycle personnels administratifs affectés en services académiques

Parcours de formation dédié aux personnels administratifs affectés en services académiques

- Objectifs** Être accueilli et être accompagné dans ses nouvelles missions
- S'approprier une culture commune académique
- Acquérir une connaissance fine des procédures administratives et de gestion
- Maîtriser les outils numériques en lien avec son métier

Structure du parcours **Ce parcours est composé :**

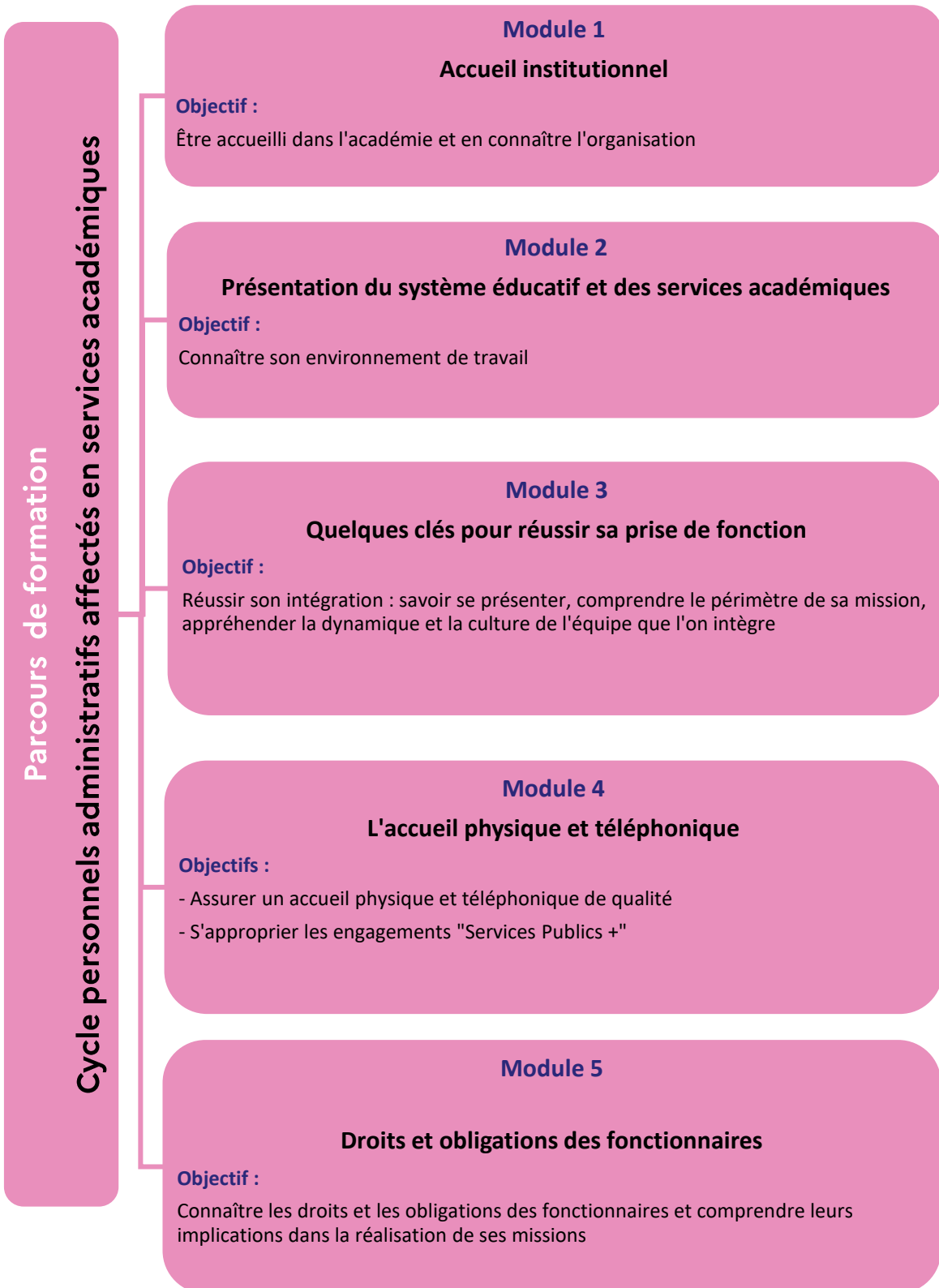
- D'un tronc commun ;
- De modules spécifiques en fonction du service d'affectation (gestion de personnels enseignants du public 1er et 2nd degré, du privé et administratifs).

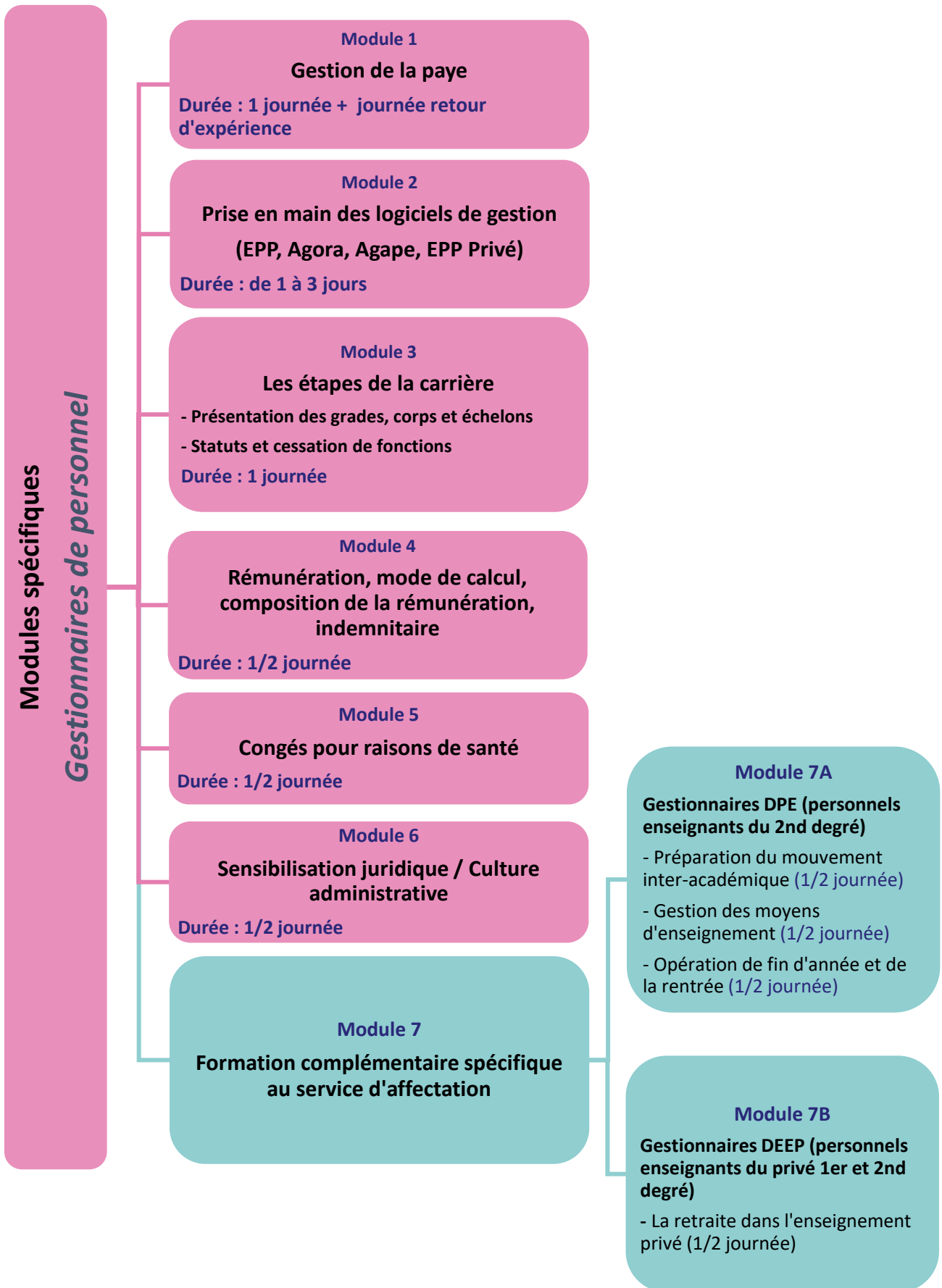
- Légende du parcours**
-  modules pour public désigné (pas d'inscription individuelle)
 -  modules en inscription individuelle



Parcours de formation

Offre de parcours pour construire une culture professionnelle commune au sein de l'académie.





Cycle personnels d'encadrement administratifs en EPLE

Parcours de formation dédié aux nouveaux personnels d'encadrement administratifs affectés en EPLE

Objectifs Être accueilli et être accompagné dans ses nouvelles missions

S'approprier une culture commune académique

Acquérir une connaissance fine des procédures administratives et de gestion

Être formé à l'encadrement d'équipes

Maîtriser les outils numériques en lien avec son métier

Structure du parcours

Ce parcours est composé :

- De modules thématiques en lien avec les compétences clés du métier en première année ;
- Le parcours est adossé au parcours m@gistère "SE - Parcours des adjoints gestionnaires, des agents comptables et des fondés de pouvoir 2023-2024" ;
- D'un parcours spécifique management en deuxième année.

Légende du parcours



modules communs pour tous



Une grande variété de modalités de formation proposée

- webinaires
- stages en présentiel
- stages hybrides
- stages à distance
- parcours m@gistère



En 2^{ème} année



Cycle personnels d'encadrement administratifs affectés en services académiques

Parcours de formation dédié aux personnels d'encadrement administratif affectés en services académiques

Objectifs Être accueilli et être accompagné dans ses nouvelles missions

S'approprier une culture commune académique

Acquérir une connaissance fine des gestes métiers

Être formé à l'encadrement d'équipes

Structure du parcours Ce parcours est composé :

- De modules inter-catégoriels ;
- D'un parcours spécifique management ;
- De conférences de culture administrative optionnelles.

Légende du parcours  modules communs pour tous



Parcours intercatégoriel

Offre de parcours intercatégoriels pour construire une culture professionnelle commune au sein de l'académie.



Parcours de formation Cycle personnels d'encadrement administratifs affectés en en services académiques

Module 1

Accueil institutionnel

Objectif :

Être accueilli dans l'académie et en connaître l'organisation

Module 2

Les clés du management

Objectif :

Optimiser l'efficacité de son management, le pilotage et la motivation de son équipe

Module 3

Atelier managérial avec le co-développement

Objectif :

Créer un espace d'échange et de travail entre les participants

Module 4

Se professionnaliser sur les entretiens managériaux

Objectifs :

- Partager un cadre de référence commun sur les pratiques de management à promouvoir pour soutenir les enjeux
- Permettre à chaque manager et à son équipe de faire le diagnostic de son mode de fonctionnement actuel et d'identifier ses axes de progrès

Module 5

Encadrer des télétravailleurs

Objectifs :

- Gestion et arbitrage des demandes
- Communiquer efficacement pour veiller à la cohésion de l'activité entre télétravailleurs et agents sur site
- Formalisation des objectifs et des résultats en télétravail

Module 6

Initiation, prise en main des outils bureautiques de référence

Objectif :

Acquérir des compétences pour maîtriser les fonctionnalités de base des outils de référence

Module 7

Manager des personnalités "complexes"

Objectif :

Acquérir des compétences pour maîtriser les fonctionnalités de base des outils de référence

Module 8

Créer dynamique et cohésion d'équipe

Objectif :

Savoir quand les utiliser, pourquoi et comment pour développer le collaboratif et l'intelligence collective

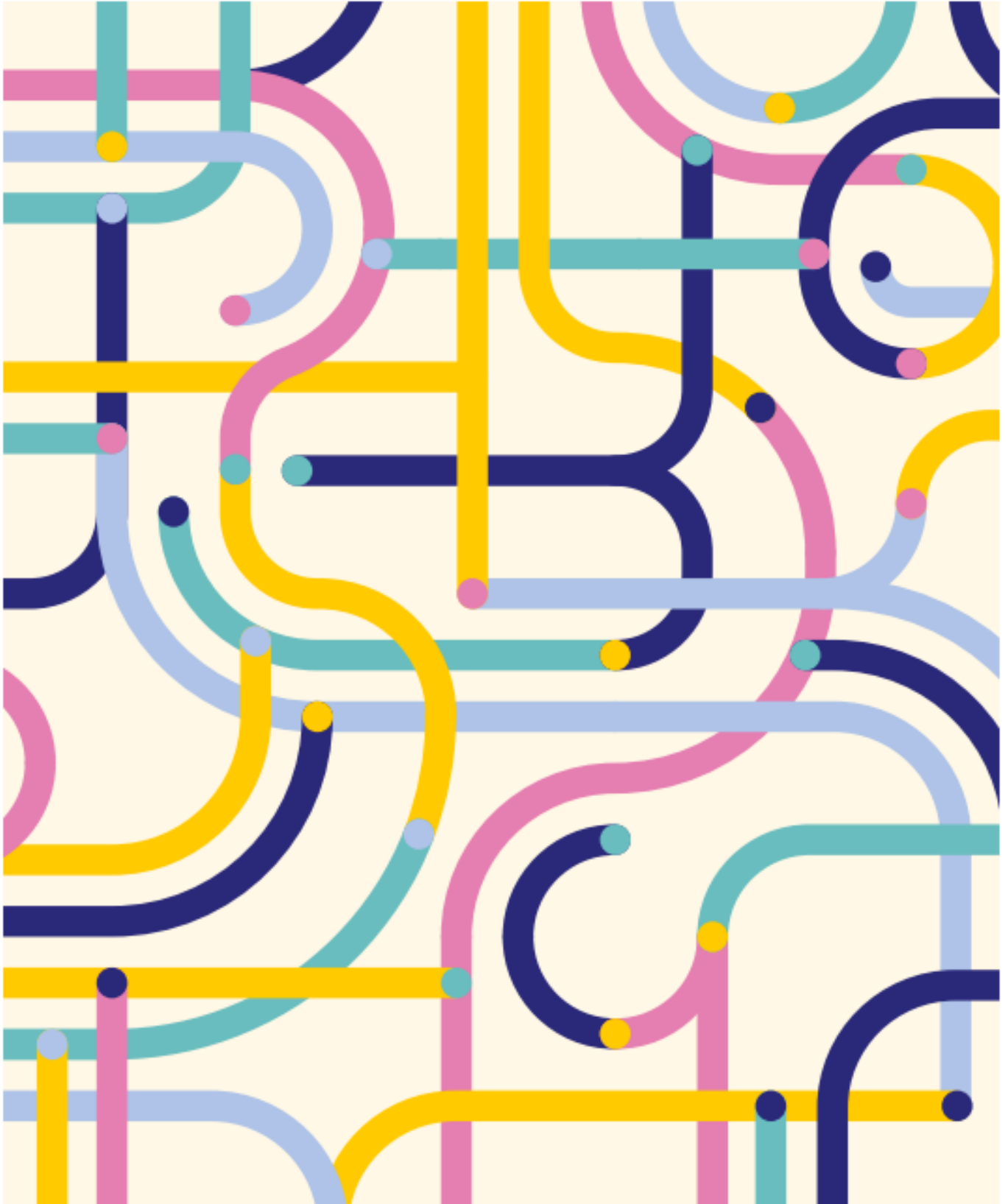
En 2^{ème}
année

 facebook.fr/academie.creteil

 @accreteil

 linkedin.com/company/academie-de-creteil/

 @academiereiteil



© Rectorat de l'académie de Créteil - Direction de la communication / Crédit illustration : ©Stockphoto.com